

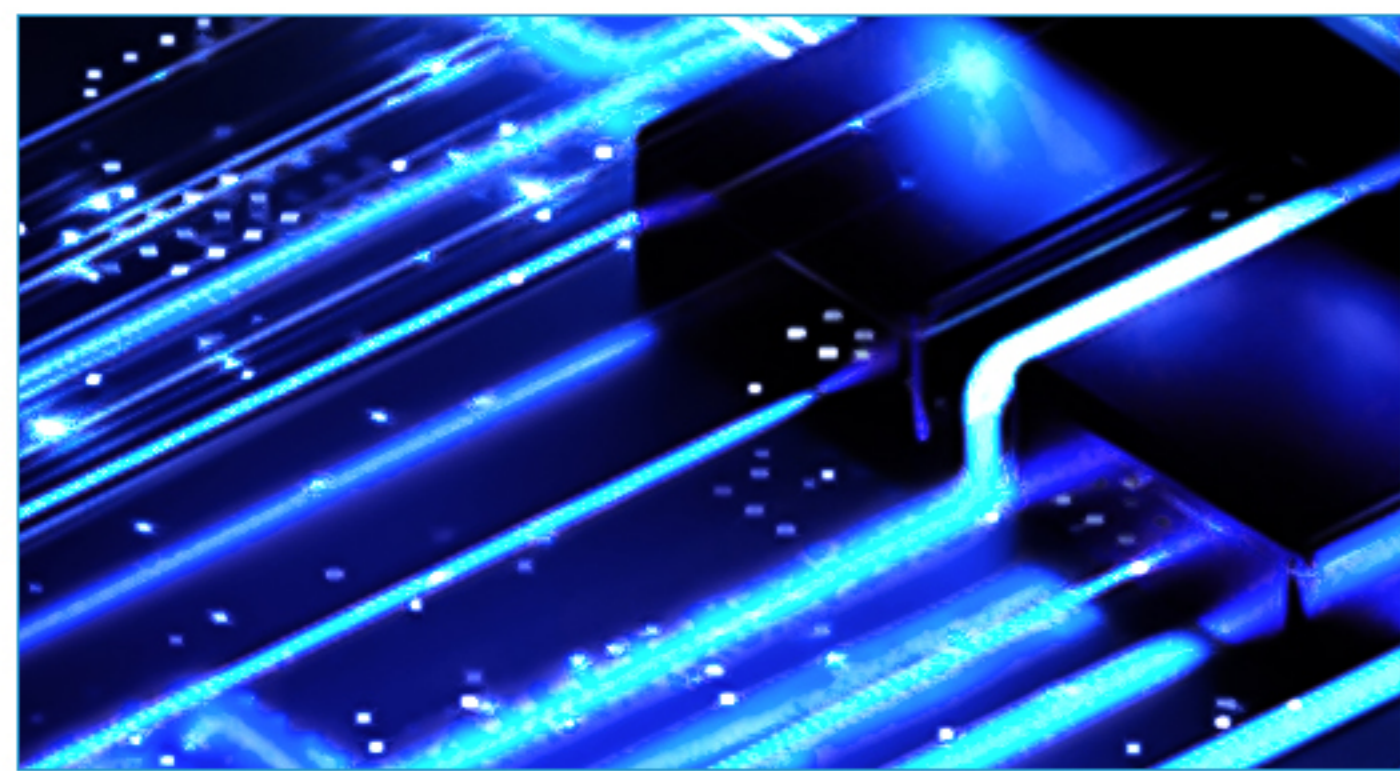
氢空一体机(有油压缩机)

Hydrogen air integrated machine (with oil compressor)

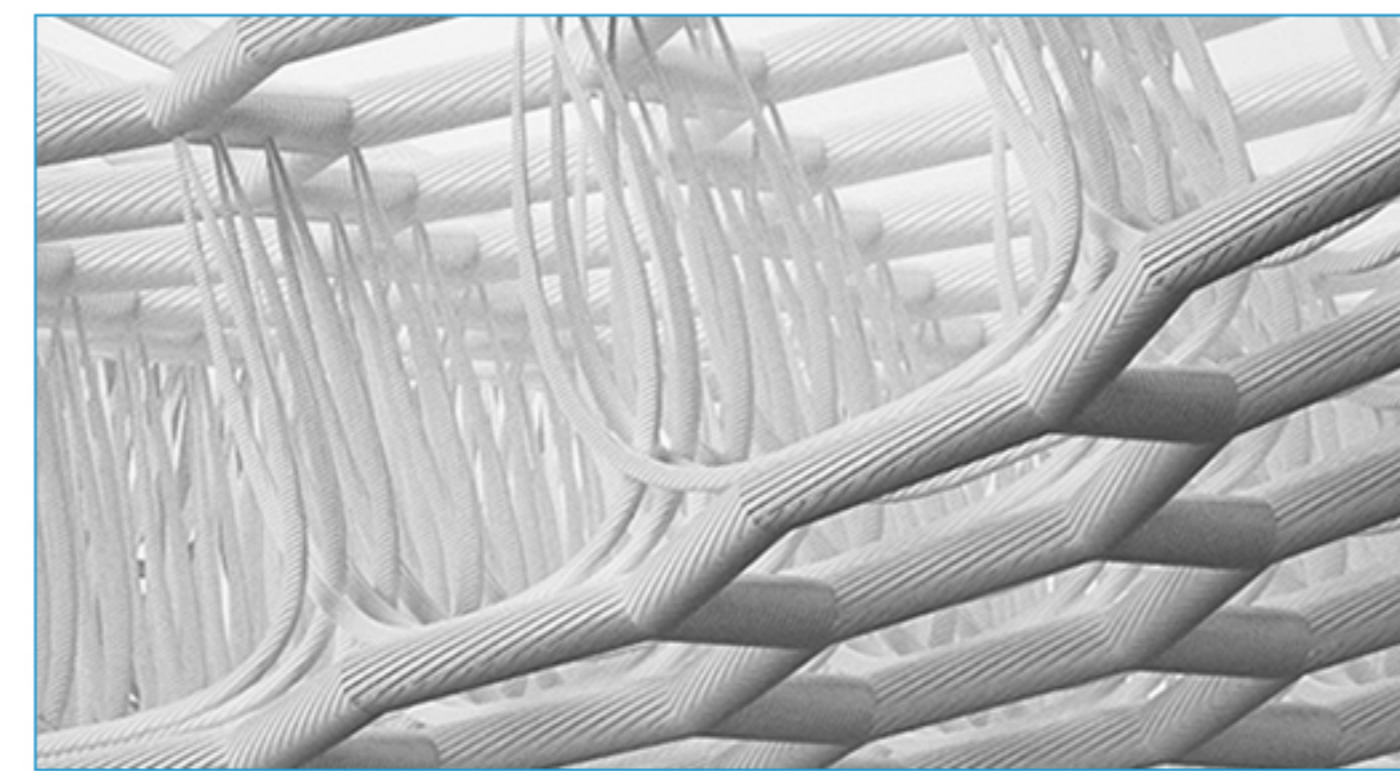
氮气氢气空气发生器一体化结构，体积小，结构合理，使用方便；采用电解池，不锈钢防返液装置，自动调节输出流量，提高气体质量

产品特点

- 仪器设有HL-A装置，自动吸附、排除空气中烃，酯，油等，大大提高空气的质量，无需维护
- 仪器选用不锈钢316材质的储气罐（不会排出黄色铁锈污染实验室）
- 气路部分全部采用不锈钢管（电解抛光，超声清洗）
- 低压启动，可提高压缩机寿命
- 体积小、噪音低，特别适合实验室使用
- 双支净化器，选用进口SMC压力调节阀，输出压力精度高、有完善的保护措施
- 仪器前面板装有自复位排水按钮开关，可快速切换“关、开”方便排水，降低气耗
- 仪器设有外置可拆装的消音过滤器接口，方便过滤器的更换，简化了维护操作工序



过压保护



干燥过滤



产品参数

仪器型号	HA-300	HA-500
氢气纯度	> 99.999%	> 99.999%
空气质量	干燥、无油、三级净化洁净气体	干燥、无油、三级净化洁净气体
空气输出流量	0-2000ml/min	0-5000ml/min
氢气输出流量	0-300ml/min	0-500ml/min
空气输出压力	0-0.5Mpa(出厂设定 0.4 Mpa)	0-0.5Mpa(出厂设定 0.4 Mpa)
氢气输出压力	0-0.5Mpa(出厂设定 0.4 Mpa)	0-0.5Mpa(出厂设定 0.4 Mpa)
压力稳定精度	<0.001 Mpa	<0.001 Mpa
工作电源	220V±10% ; 50HZ±5%	220V±10% ; 50HZ±5%
最大功率	350W	500W
环境湿度	0-35℃	0-35℃
相对湿度	≤85% 无大量粉尘及腐蚀性气体	≤85% 无大量粉尘及腐蚀性气体
外形尺寸	515×305×410mm	515×305×410mm
重量	25.5KG	25.5KG